

# MONTHLY MEMBERSHIP PROGRESS REPORT

District 103CS

Results as of: 5/31/2020

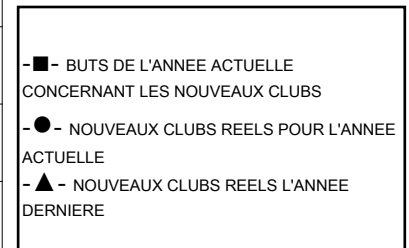
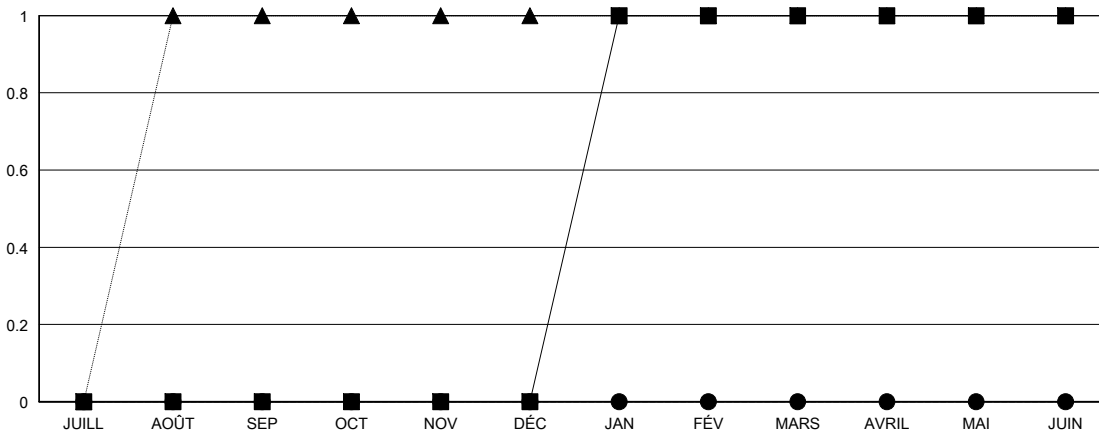
GMT:

LIEU FRANCE

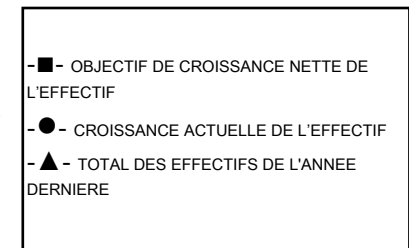
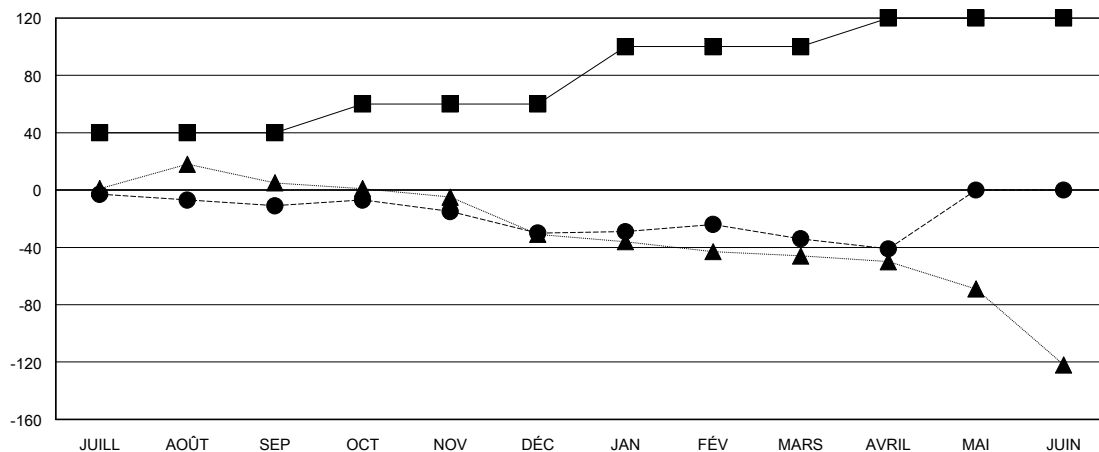
RC EME

Clubs				Membres			
RESULTATS POUR 2019-2020				RESULTATS POUR 2019-2020			
TRIMESTRE	BUT CONCERNANT LES NOUVEAUX CLUBS	NOUVEAUX CLUBS	CLUBS ANNULÉS	TRIMESTRE	OBJECTIF DE CROISSANCE NETTE DE L'EFFECTIF	CROISSANCE ACTUELLE DE L'EFFECTIF	TOTAL DES MEMBRES RADIES (y compris les transferts)
JUILL/AOÛT/SEP	0	0	1	JUILL/AOÛT/SEP	40	21	26
OCT/NOV/DÉC	0	0	0	OCT/NOV/DÉC	20	32	46
JAN/FÉV/MARS	1	0	0	JAN/FÉV/MARS	40	38	38
AVRIL/MAI/JUIN	0	0	0	AVRIL/MAI/JUIN	20	10	15

BUTS ET NOUVEAUX CLUBS REELS - CUMULATIF



BUTS ET MEMBRES REELS - CUMULATIF



CLUBS RADIES: 1	47 CLUBS OF 91 ONT AJOUTE 1 OU PLUSIEURS NOUVEAUX MEMBRES	<b>DISTRIBUTION PAR SEXE</b>
		HOMME 1,806 (80.37%)
		FEMME 441 (19.63%)
<b>MEMBRES RADIES</b>	<a href="#">CLIQUEZ ICI POUR LES INFORMATIONS CUMULATIVES SUR LES EFFECTIFS</a>	NOMBRE TOTAL DE MEMBRES D'UNITÉS FAMILIALES 26
DECEDE 21		MEMBRES DE FAMILLE QUI RÈGLEMENT LA MOITIÉ DES COTISATIONS 13
CLUB ANNULÉ 0		
AUTRE 104		
<b>TOTAL 125</b>		